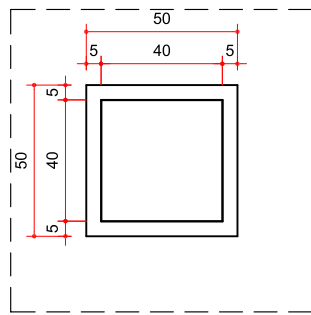
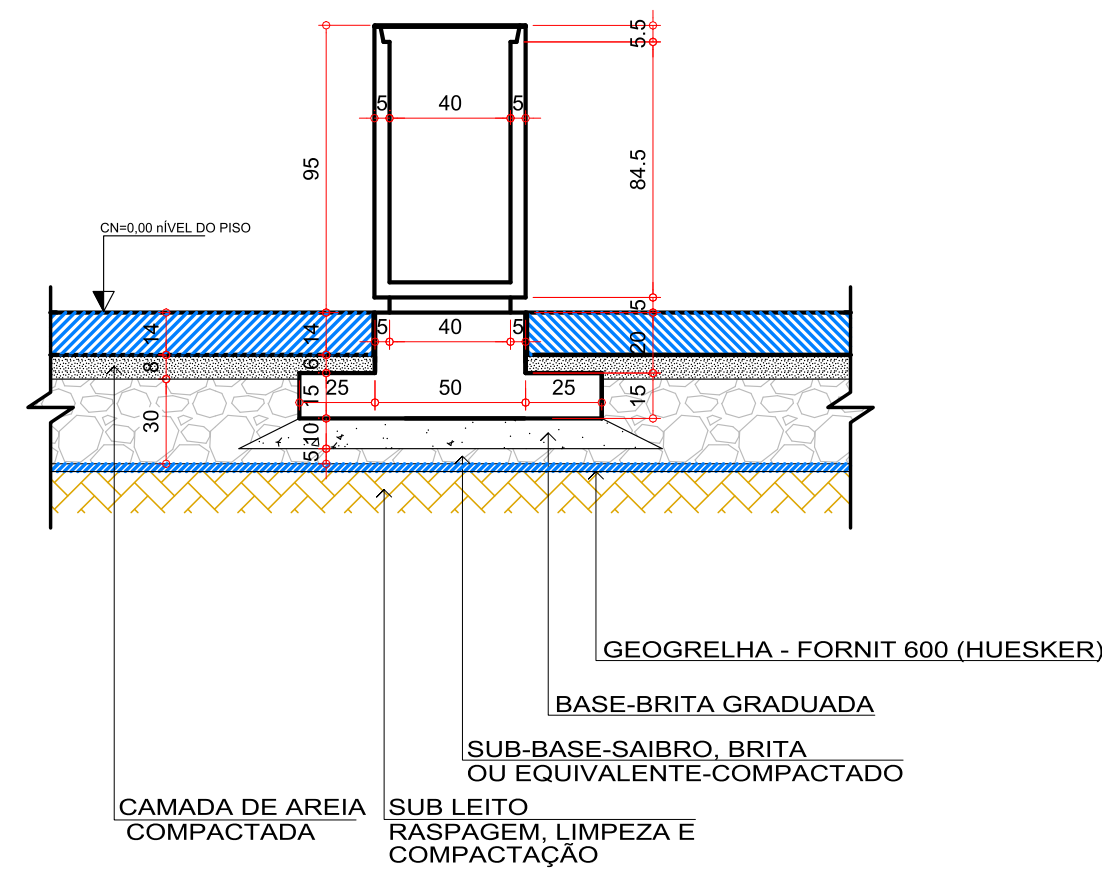


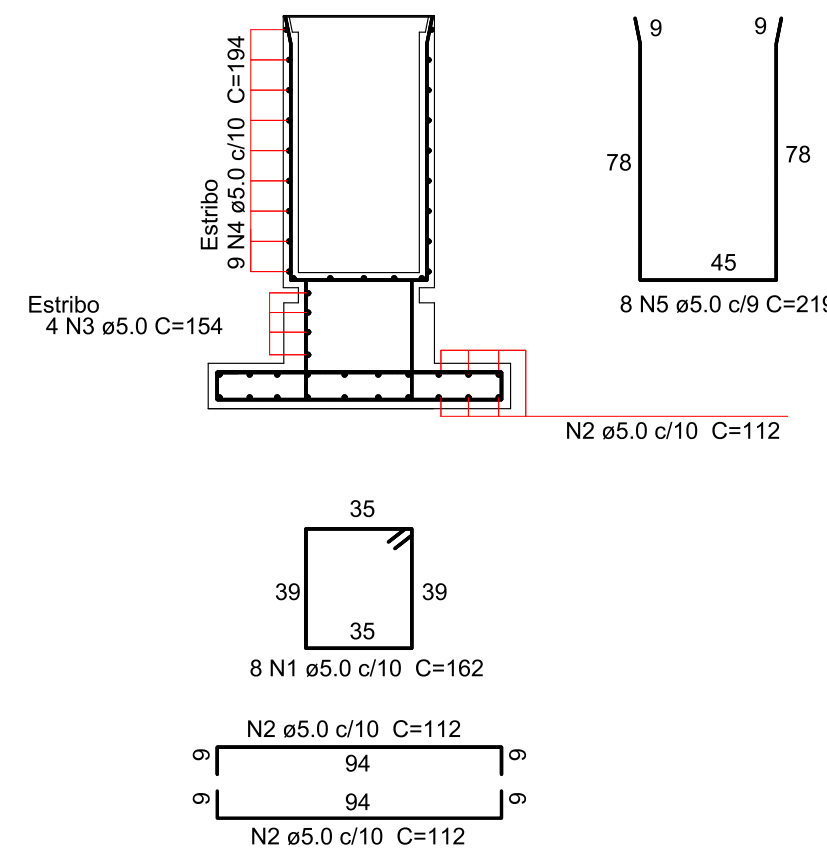
ESCALA 1:25



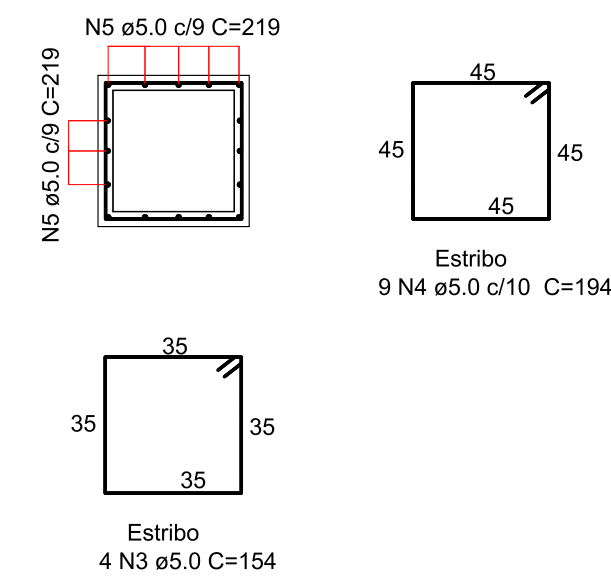
ESCALA 1:25



ESCALA 1:25



ESCALA 1:25



RELAÇÃO DE AÇO

AÇO	Ø mm	comp. m	peso kg
CA50	5.0	99	17
PESO + 10%			17
RESUMO DE MATERIAL			
ITEM		TOTAL	
v. concreto		0.48 m3	
ar. formas		2.90 m2	

- AS DIMENSÕES INDICADAS COMO "VAR" DEVEM SER OBTIDAS NA PLANTA DE FORMAS E CONFERIDAS EM PROJETO DE PAISAGISMO.
- OS ACABAMENTO EM CONCRETO APARENTE DOS BANCOS DEVERÃO ATENDER AS ESPECIFICAÇÕES INDICADAS NO PROJETO DE PAISAGISMO.
- PARA EXECUÇÃO DO CONCRETO APARENTE, CONSIDERANDO A NECESSIDADE DE COBRIMENTOS MENORES DAS ARMADURAS, ESTAS DEVERÃO SER PINTADAS PREVIAMENTE COM TINTA EPOXI, COM O OBJETIVO DE MINIMIZAR A POSSIBILIDADE DE OXIDAÇÃO E MANCHAS INDESEJÁVEIS NA SUPERFÍCIE DE CONCRETO APARENTE.
- RESISTÊNCIA CARACTERÍSTICA À COMPRESSÃO DO CONCRETO (RESISTÊNCIA DE PROJETO):

CONCRETO ESTRUTURAL

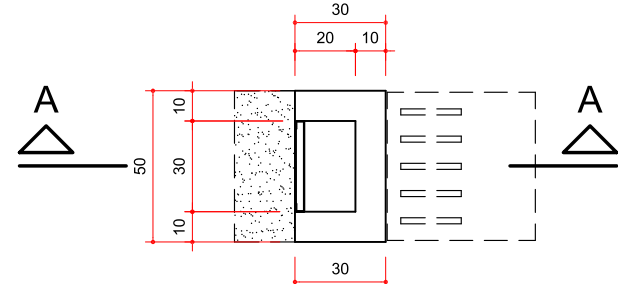
$f_{ck}=25\text{MPa}$ (250kgf/cm²) - CLASSE 25 (C25);

PREPARO E APLICAÇÃO DO CONCRETO DEVERÃO SER EFETUADOS COM CONTROLE TECNOLÓGICO;

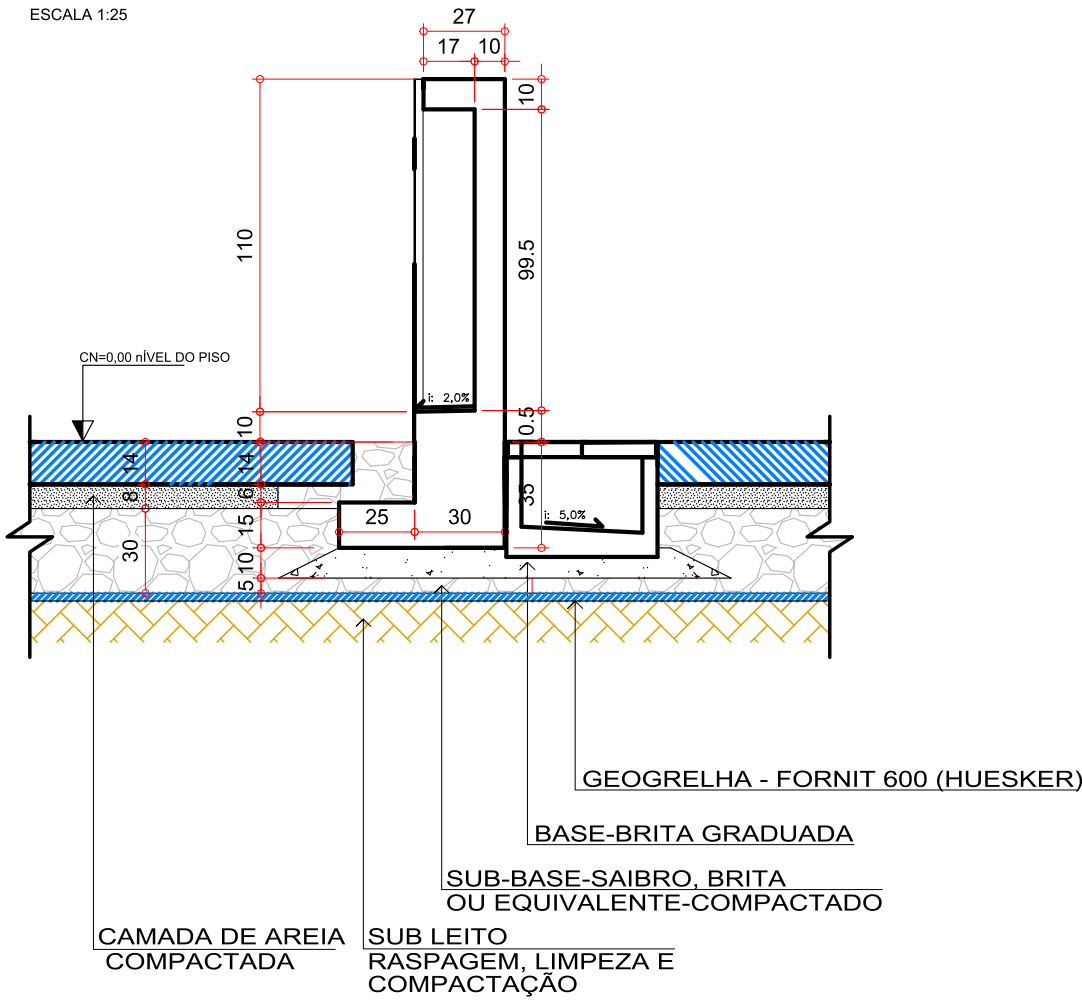
EM CASO DE DIVERGÊNCIA NAS INFORMAÇÕES E OUTRAS DÚVIDAS, CONSULTAR O PROJETISTA;
- A LOCAÇÃO DOS PAINÉIS DEVERÁ SER DE ACORDO COM O PROJETO DE ARQUITETURA

Color	Pen#	Weight
1	7	0.1
2	7	0.2
3	7	0.3
4	7	0.4
5	7	0.5
6	7	0.6
7	7	0.7
8	7	0.8
9	7	0.9
10	10	0.0
1255	color	0-9
253	253	0.2
254	7	0.6
255	7	0.1

ESCALA 1:25



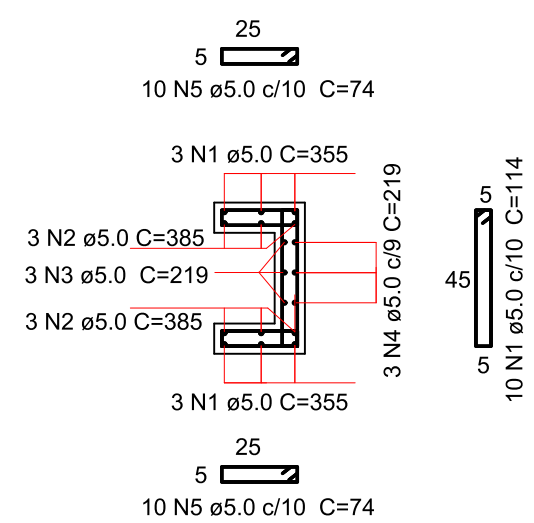
ESCALA 1:25



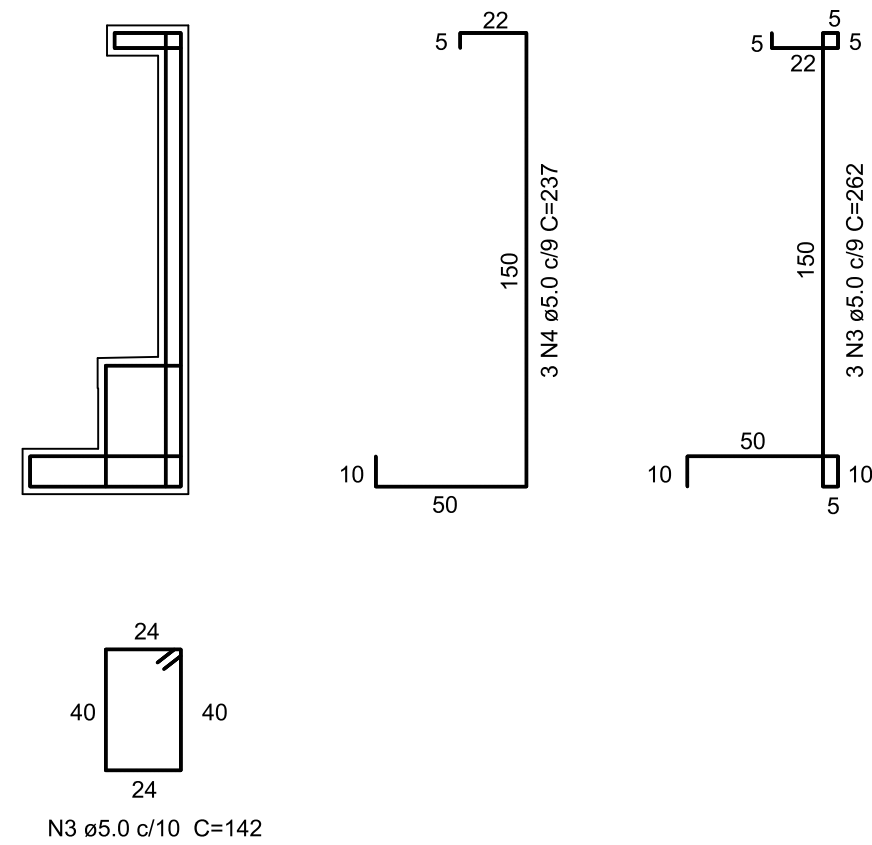
RELAÇÃO DE AÇO

AÇO	Ø mm	comp. m	peso kg
CA50	5.0	89	15
PESO + 10%			15
RESUMO DE MATERIAL			
ITEM		TOTAL	
v. concreto		0.32 m3	
ar. formas		3.50 m2	

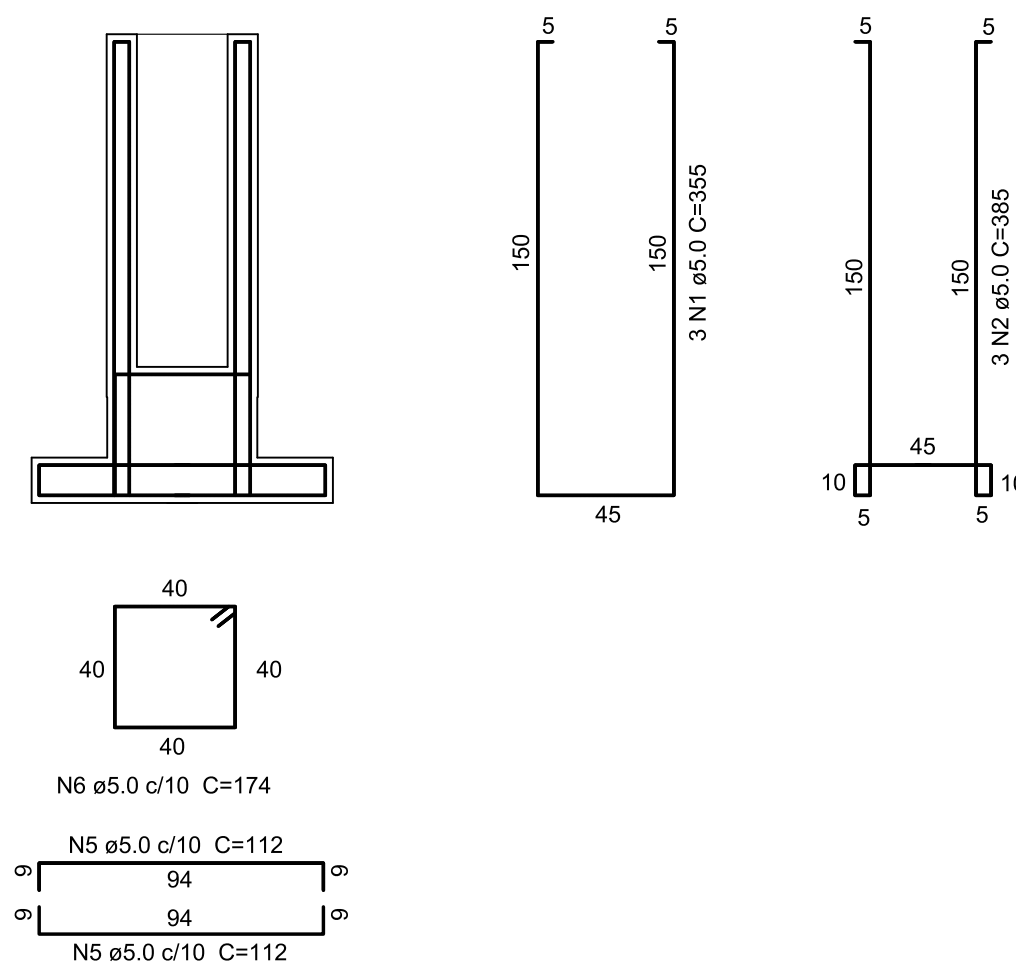
ESCALA 1:25



ESCALA 1:25



ESCALA 1:25



REVISÃO:	DATA:	DESCRIÇÃO:	RESPONSÁVEL:
*	*	*	*

 GERENCIAMENTO DE PROJETOS
 CAPACITAÇÃO E ORIENTAÇÃO TÉCNICA
 ANÁLISE DE INVESTIMENTOS IMOBILIÁRIOS
  PROJETOS COMPATIBILIZADOS

PROPRIETÁRIO: PREFEITURA MUNICIPAL DE JUIZ DE FORA

ESCALA:	DATA:	DESENHO:	ARQUIVO:
INDICADA	SET./2021	CAD	1958JUI-STR-DCT-PE-estruturalSubstação-R00
PROJETO:			
ENG. CIVIL JACKSON KREUSCH		CREA - PR 89556/D	

05 .06

STRUCTURAL